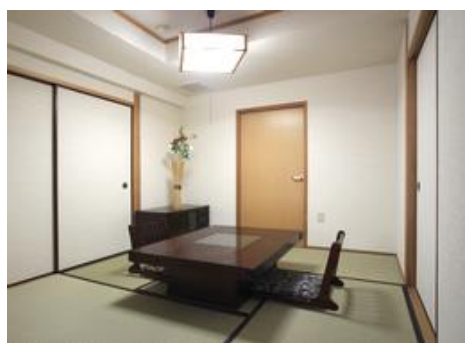
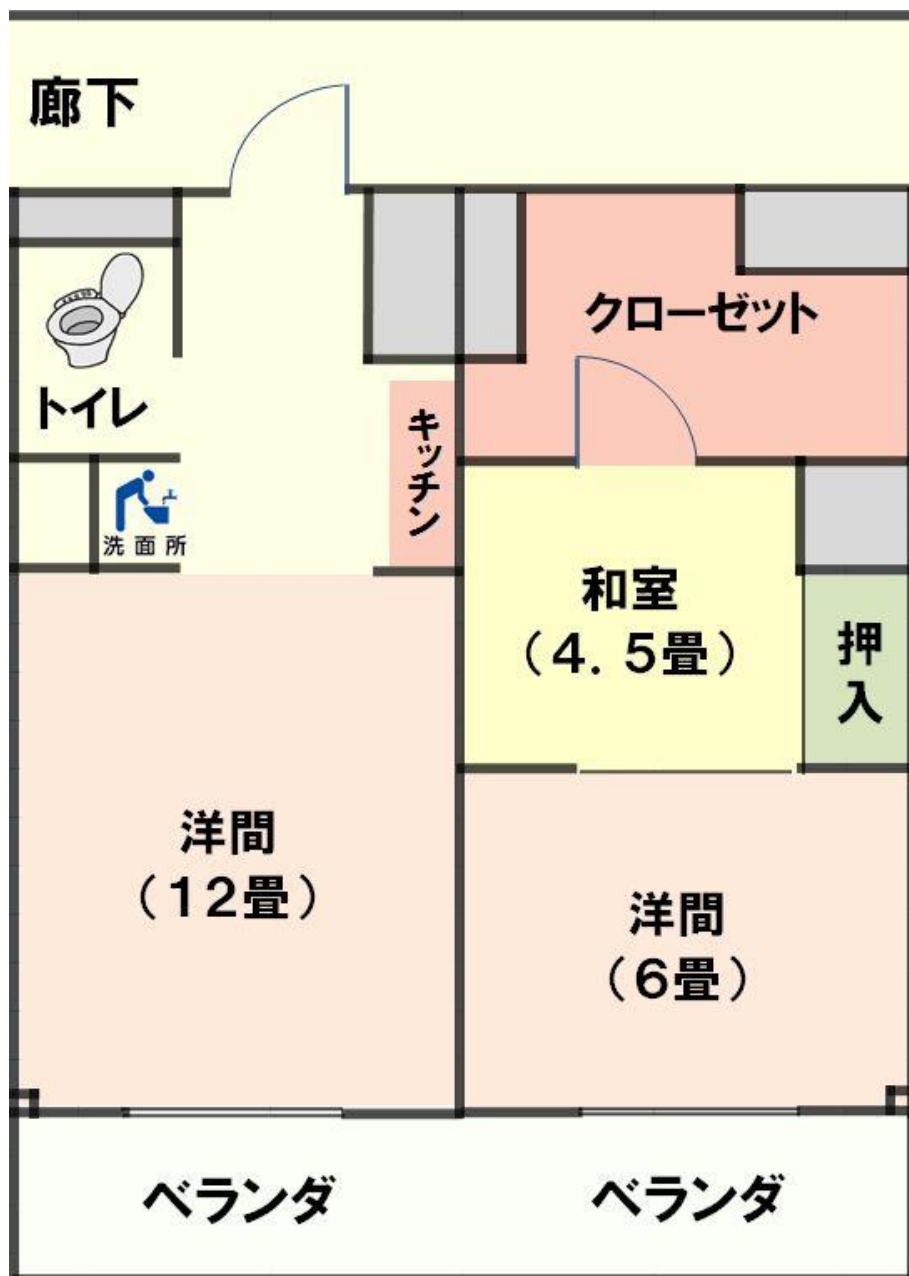


人気の夫婦居室

元気な方も、介護が必要な方も入居できます



特定入居

お一人様あたり

入居一時金	120万円
毎月の生活費	約20万円 (要介護の場合)

- 専有面積/61.92㎡ 約38畳
- 鉄筋コンクリート造り
(震度6以上に対応するため耐震構造強化)

※自立されている方の 入居プラン 別途あり

- 1階は奥道後の天然温泉
- キッチン・押入・クローゼット完備



介護付有料老人ホーム

サンリベラル

道後

〒791-0122 松山市末町56-1 末バス停前

TEL **089-914-0277**

URL <http://www.sunliberal.com/>